

# AFFILATRICE AUTOMATICA PER LAME CIRCOLARI IN HSS MODELLO CNC 600



- Carpenteria in acciaio elettrosaldato
- Cabina chiusa con sicurezza elettrica
- Faretto di illuminazione interno cabina
- Quadro elettrico con ventilazione automatica
- Filtro aspiratore con recupero condensa
- Diamantatore mola automatico (opzionale)
- Salita e discesa albero portalama
- Spostamento automatico testa angolo di taglio
- Sistema di affilatura automatico e manuale
- Tutti i movimenti e scorrimenti sono realizzati
- Con guide e pattini di precisione con sistema



La CNC-600 è una macchina di semplice uso. Il suo sistema è stato studiato in modo che l'operatore possa apprendere in breve tempo il suo funzionamento.

La CNC-600 è una macchina completamente automatica, il suo sistema di funzionamento è comandato da un controllo numerico industriale.

Il pannello comandi è molto pratico per l'operatore, è installato un Monitor touch-screen che l'operatore può programmare secondo il tipo di lavorazione.

La CNC-600 viene fornita con 9 tipi di dentature che l'operatore può scegliere oppure modificare tramite sistema CAD installato sul video della macchina.

Affilatura a pendolazione di lame a settore

5 tipi di affilatura a passo variabile

## PROGRAMMAZIONE DATI:

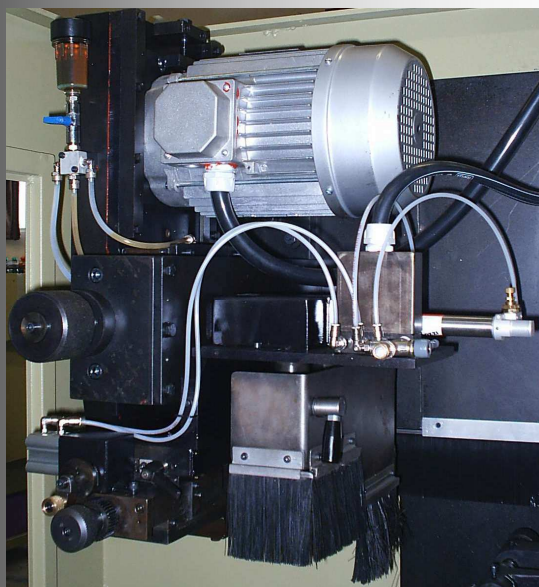
Diametro lama	mm
Numero denti	Z
Tipo forma del dente	
Altezza dente differenziato	mm
Avanzamento mola	Z
Diamantatura	Z (opzionale)
Angolo di taglio	gradi
Angolo di spoglia	gradi



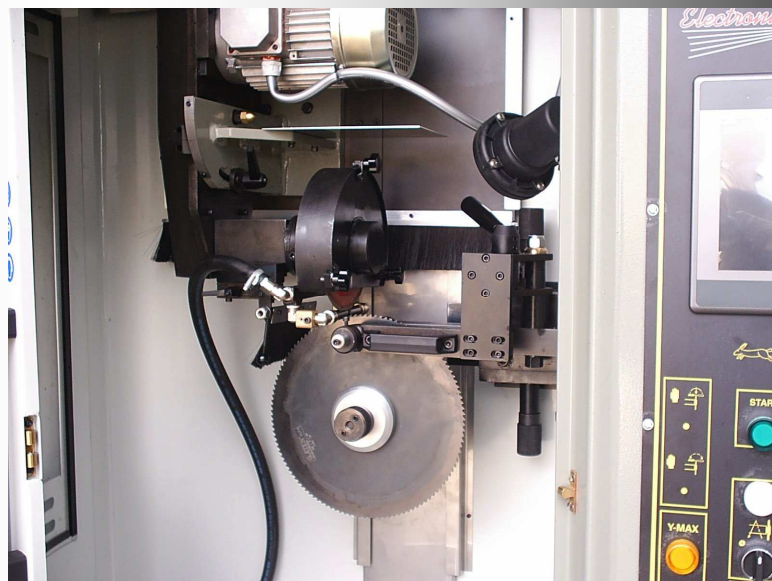
# AFFILATRICE PER LAME CIRCOLARI IN HSS CNC 600

## DATI TECNICI:

Diametro minimo lama	Mm	120	altre misure a richiesta		
Diametro massimo lama	mm	600			
Spessore massimo lama	mm	8			
Altezza dente differenziato	mm	0-1			
Velocità affilatura	Da 0 a 130 al minuto				
Motore mola	HP	3			
Giri mandrino mola	Da 0 a 8000 al minuto				
Motore pompa alta pressione	HP	2	bar	8	
Servomotore orientamento testa	HP	0.75			
Elettroaspiratore a turbina	HP	0.75			
Motore controllo testa asse y	Nm	4			
Motore controllo lama asse x	Nm	4			
Diametro mola	mm	200			
Foro mola	mm	30			
Alimentazione ad aria compressa	atm	6			



CNC 600



CNC 600 CBN

## DIMENSIONI:

Larghezza: mm. 1600

Profondità: mm. 1350

Altezza : mm. 2100

**UT.MA s.r.l** Via F. Petrarca, 16 50021 Barberino Val d'Elsa (Fi) Italy Tel. +390558078244 fax +390558078498

Email [info@utma.it](mailto:info@utma.it) <http://www.utma.it>